

Schweißpressroste | Pressroste | Blechprofilroste | GFK-Roste | Tränenbleche | Spindeltreppen
Treppenstufen | Leitersprossen | Stahlservice | Feuerverzinkerei

Das Lichtgitter Lagerprogramm



lichtgitter



Lichtgitter – Alles aus einer Hand

Glänzende Aussichten seit 1929

Die Lichtgitter Gesellschaft mbH wurde 1929 als Spezialunternehmen für die Herstellung von Gitterrosten gegründet. Kontinuierliche Leistungs- und Qualitätsentwicklung sowie innovative Fertigungstechniken im Zusammenspiel mit umsichtiger und marktgerechter Unternehmensausrichtung haben Lichtgitter zu einem der weltweit führenden Hersteller und Anbieter im Bereich der industriellen Bodenabdeckungen mit Tochtergesellschaften in der ganzen Welt gemacht. Neben

der Fertigung von Pressrosten, Schweißpressrosten und Blechprofilrosten, gehört auch ein vielseitiges Angebot an GFK-Produkten fest zum Sortiment. Mehr noch: Das heutige Portfolio umfasst darüber hinaus die Fertigung von Spindel-treppen, Treppenstufen und Leitersprossen, Zuschnitte von Tränenblechen sowie die Lohnverzinkung nach DIN EN ISO 1461. Die Lichtgitter Gesellschaft mbH ist ein nach DIN EN ISO 9001:2008 zertifiziertes Unternehmen.

Inhalt

-
- 05 Lagerroste
 - 09 Lagerstufen
 - 13 SP-Matten & P-Platten
 - 17 Blechprofilroste
 - 21 GFK-Produkte
 - 25 Befestigungen

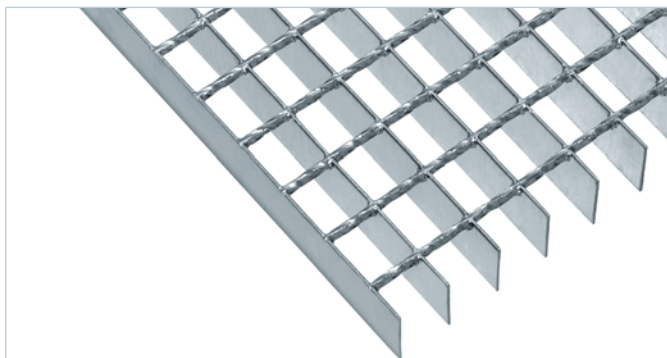


Lagerroste

Schweißpressroste
Pressroste

Schweißpressroste

Normroste als Schweißpressroste, feuerverzinkt,
Maschenteilung 34 x 38 mm,
Nennmaschenweite ca. 30 x 30 mm, mit Randeinfassung



Schweißpressrost, Maschenteilung 34 x 38 mm

Typ SP 230-34/38-2 | Tragstab 30 x 2 mm

Maße/mm	kg/Stück
500 x 1000	11,3
600 x 1000	13,5
700 x 1000	15,5
800 x 1000	17,4
900 x 1000	19,5
1000 x 1000	21,6
1100 x 1000	23,5
1200 x 1000	25,6

Typ SP 330-34/38-3 | Tragstab 30 x 3 mm

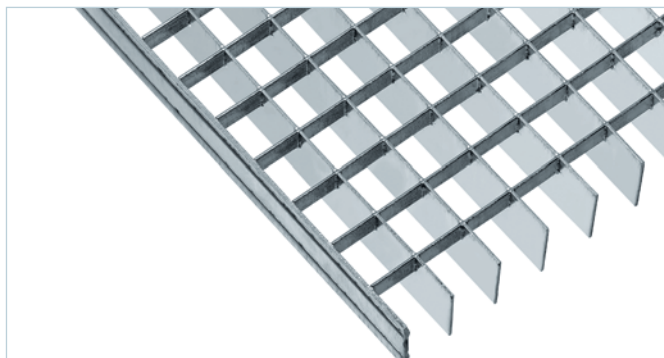
Maße/mm	kg/Stück
500 x 1000	14,8
600 x 1000	17,7
700 x 1000	20,4
800 x 1000	23,0
900 x 1000	25,8
1000 x 1000	28,5
1100 x 1000	31,2
1200 x 1000	34,0

Typ SP 340-34/38-3 | Tragstab 40 x 3 mm

Maße/mm	kg/Stück
1000 x 1000	36,5
1200 x 1000	43,5
1500 x 1000	53,9

Pressroste

Normroste als Pressroste, feuerverzinkt,
Maschenteilung 33,33 x 33,33 mm,
Nennmaschenweite ca. 30 x 30 mm, mit Randeinfassung



Pressrost, Maschenteilung 33 x 33 mm

Typ P 230-33-2 | Tragstab 30 x 2 mm

Maße/mm	kg/Stück
500 x 1000	11,8
600 x 1000	13,9
700 x 1000	16,0
800 x 1000	18,1
900 x 1000	20,2
1000 x 1000	22,3
1100 x 1000	24,4
1200 x 1000	26,5

Typ XP 230-33-2 | Tragstab 30 x 2 mm rutschhemmende Roste Nr. 3,

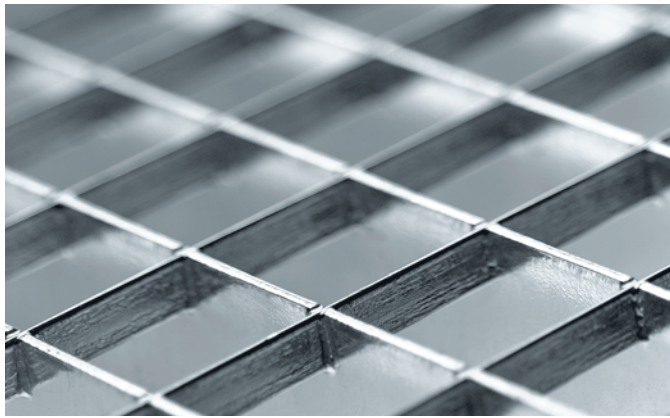
Bewertungsgruppe R12 gemäß BGR 181

Maße/mm	kg/Stück
600 x 1000	13,9
800 x 1000	18,1
1000 x 1000	22,3

Erstgenanntes Maß = Tragstabmaß

Pressroste

Normroste als Pressroste, feuerverzinkt,
Maschenteilung 33,33 x 33,33 mm,
Nennmaschenweite ca. 30 x 30 mm, mit Randeinfassung



Typ P 330-33-3 | Tragstab 30 x 3 mm

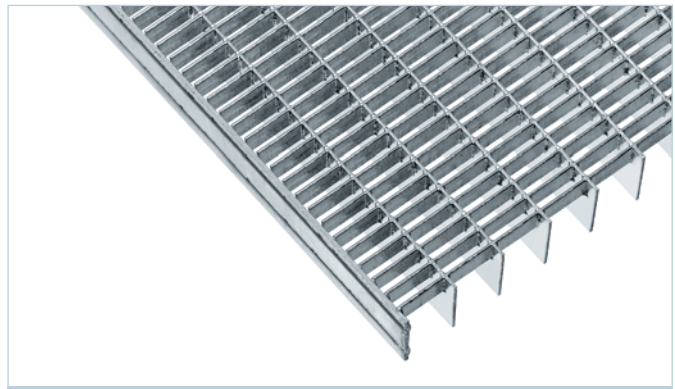
Maße/mm	kg/Stück
500 x 1000	15,5
600 x 1000	18,2
700 x 1000	21,0
800 x 1000	23,9
900 x 1000	26,4
1000 x 1000	29,5
1100 x 1000	32,4
1200 x 1000	35,3

Typ XP 330-33-3 | Tragstab 30 x 3 mm rutschhemmende Roste Nr. 3, Bewertungsgruppe R12 gemäß BGR 181

Maße/mm	kg/Stück
1000 x 1000	29,5

engmaschige Pressroste

engmaschige Normroste als Pressroste, feuerverzinkt,
Maschenteilung 33,33 x 11,11 mm,
Nennmaschenweite ca. 30 x 10 mm, mit Randeinfassung



Pressrost, Maschenteilung 33 x 11 mm

Typ P 230-33/11-2 | Tragstab 30 x 2 mm Bewertungsgruppe R9 gemäß BGR 181

Maße/mm	kg/Stück
500 x 1000	16,8
600 x 1000	19,8
700 x 1000	23,0
800 x 1000	26,1
900 x 1000	29,2
1000 x 1000	32,3
1100 x 1000	35,4
1200 x 1000	38,5

Typ XP 230-33/11-2 | Tragstab 30 x 2 mm rutschhemmende Roste Nr. 42, Bewertungsgruppe R11 gemäß BGR 181

Maße/mm	kg/Stück
600 x 1000	19,2
800 x 1000	25,3
1000 x 1000	31,3

Typ XP 330-33-3/11-3 | Tragstab 30 x 3 mm rutschhemmende Roste Nr. 42, Bewertungsgruppe R11 gemäß BGR 181

Maße/mm	kg/Stück
1000 x 1000	38,3

Erstgenanntes Maß = Tragstabmaß

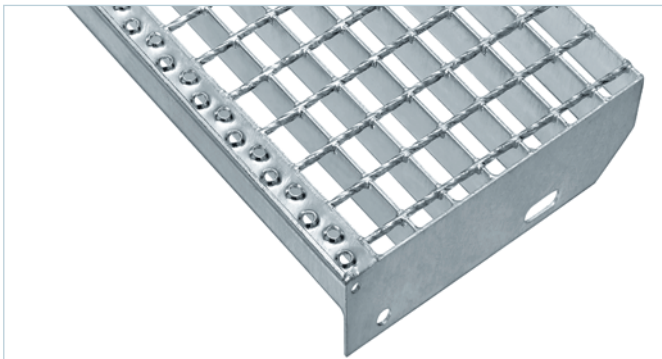


Lagerstufen

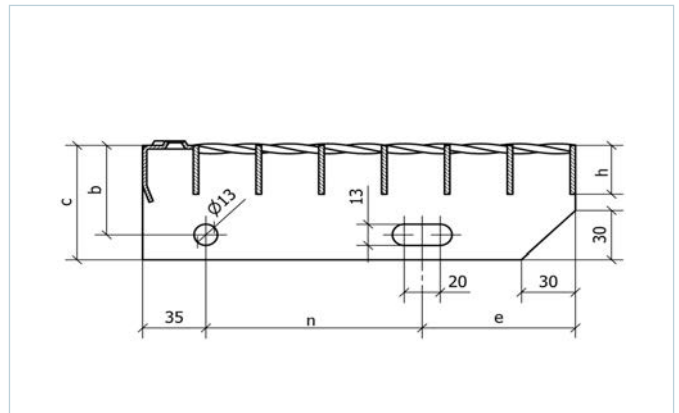
Schweißpressroststufen
Pressroststufen

Schweißpressroststufen

Lagerstufen mit gelochter Antrittskante und gelochten Seitenplatten, Nennmaschenweite ca. 30 x 30 mm, feuerverzinkt



Schweißpressroststufe



Typ SP 225-34/38-2 | Tragstab 25 x 2 mm

Maße/mm	b	c	n	e	kg/Stück
600 x 185	55	70	95	55	3,0
700 x 185	55	70	95	55	3,4

Typ SP 230-34/38-2 | Tragstab 30 x 2 mm nach DIN 24531-1

Maße/mm	b	c	n	e	kg/Stück
600 x 205	55	70	95	75	3,6
600 x 240	55	70	120	85	4,2
600 x 270	55	70	150	85	4,6
700 x 220	55	70	100	85	4,3
800 x 220	55	70	100	85	4,8
800 x 240	55	70	120	85	5,3
800 x 270	55	70	150	85	5,9
800 x 305	55	70	180	90	6,5
900 x 240	55	70	120	85	5,9
900 x 270	55	70	150	85	6,5
1000 x 240	55	70	120	85	6,8
1000 x 270	55	70	150	85	7,5
1000 x 305	55	70	180	90	8,3

Typ SP 330-34/38-3 | Tragstab 30 x 3 mm nach DIN 24531-1

Maße/mm	b	c	n	e	kg/Stück
600 x 240	55	70	120	85	5,2
600 x 270	55	70	150	85	5,8
800 x 240	55	70	120	85	6,6
800 x 270	55	70	150	85	7,5
800 x 305	55	70	180	90	8,3
900 x 240	55	70	120	85	7,4
900 x 270	55	70	150	85	8,3
1000 x 240	55	70	120	85	8,2
1000 x 270	55	70	150	85	9,1
1000 x 305	55	70	180	90	10,2

Typ SP 340-34/38-3 | Tragstab 40 x 3 mm nach DIN 24531-1

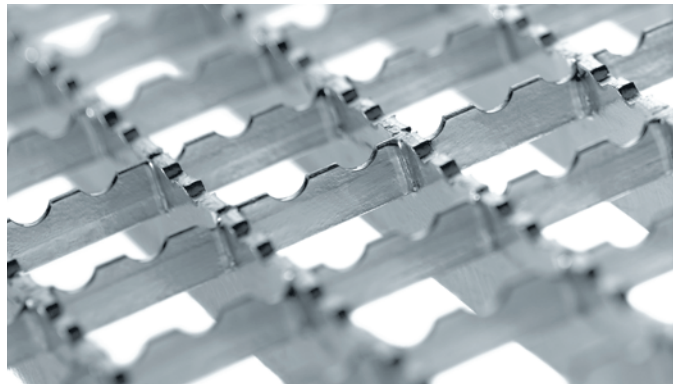
Maße/mm	b	c	n	e	kg/Stück
800 x 240	55	70	120	85	8,0
800 x 270	55	70	150	85	9,0
1000 x 240	55	70	120	85	10,0
1000 x 270	55	70	150	85	11,0
1200 x 240	55	70	120	85	11,7
1200 x 270	55	70	150	85	13,2
1200 x 305	55	70	180	90	14,7

Pressroststufen

Lagerstufen mit gelochter Antrittskante und gelochten Seitenplatten, Nennmaschenweite ca. 30 x 30 mm, feuerverzinkt

Typ P 230-33-2 | Tragstab 30 x 2 mm nach DIN 24531-1

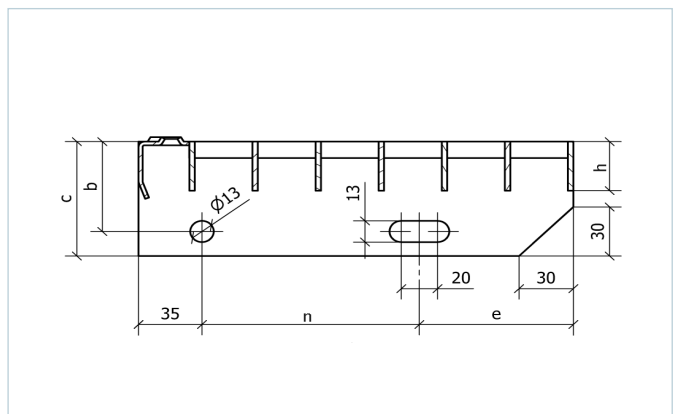
Maße/mm	b	c	n	e	kg/Stück
600 x 240	55	70	120	85	4,2
600 x 270	55	70	150	85	4,6
800 x 240	55	70	120	85	5,3
800 x 270	55	70	150	85	5,9
800 x 305	55	70	180	90	6,6
900 x 240	55	70	120	85	6,0
900 x 270	55	70	150	85	6,6
1000 x 240	55	70	120	85	6,8
1000 x 270	55	70	150	85	7,6
1000 x 305	55	70	180	90	8,0



Rutschhemmung Nr. 3

Typ P 330-33-3 | Tragstab 30 x 3 mm nach DIN 24531-1

Maße/mm	b	c	n	e	kg/Stück
1000 x 240	55	70	120	85	8,2
1000 x 270	55	70	150	85	9,2
1000 x 305	55	70	180	90	10,3



Typ XP 330-33-3 | Tragstab 30 x 3 mm nach DIN 24531-1

rutschhemmende Stufen Nr. 3,

Bewertungsgruppe R12 gemäß BGR 181

Maße/mm	b	c	n	e	kg/Stück
800 x 240	55	70	120	85	6,9
800 x 270	55	70	150	85	7,3
900 x 240	55	70	120	85	7,6
900 x 270	55	70	150	85	8,3
1000 x 240	55	70	120	85	8,3
1000 x 270	55	70	150	85	9,2

Befestigungsmaterial für Stufen Nr. B 1235

bestehend aus:

Sechskantschraube M 12 x 35 ISO 4017 (DIN 933)

Sechskantmutter M 12 ISO 4032 (DIN 934) und

Scheibe A 14 (DIN 7989)

Typ P 340-33-3 | Tragstab 40 x 3 mm nach DIN 24531-1

Maße/mm	b	c	n	e	kg/Stück
1200 x 240	55	70	120	85	11,8
1200 x 270	55	70	150	85	13,2
1200 x 305	55	70	180	90	14,8

Wollen Sie Ihre Sonderstufen selbst fertigen?

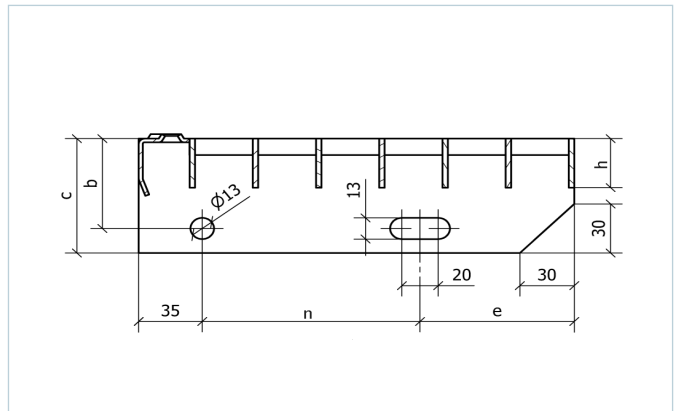
Wir liefern Ihnen gerne neben Pressrostplatten und Schweißpressrostmatten in unterschiedlichen Typen (siehe S. 13 – 16) auch die Antrittskanten und die Seitenplatten in den Lagerabmessungen.

engmaschige Pressroststufen

Engmaschige Lagerstufen mit gelochter Antrittskante und gelochten Seitenplatten, Nennmaschenweite ca. 30 x 10 mm, feuerverzinkt



engmaschige Pressroststufe



Typ P 230-33/11-2 | Tragstab 30 x 2 mm nach DIN 24531-1 Bewertungsgruppe R9 gemäß BGR 181

Maße/mm	b	c	n	e	kg/Stück
600 x 240	55	70	120	85	5,4
600 x 270	55	70	150	85	6,0
800 x 240	55	70	120	85	6,9
800 x 270	55	70	150	85	7,9
900 x 240	55	70	120	85	7,7
900 x 270	55	70	150	85	8,6
1000 x 240	55	70	120	85	9,0
1000 x 270	55	70	150	85	10,0

Typ XP 230-33/11-2 | Tragstab 30 x 2 mm nach DIN 24531-1 rutschhemmende Stufen Nr. 42, Bewertungsgruppe R11 gemäß BGR 181

Maße/mm	b	c	n	e	kg/Stück
600 x 240	55	70	120	85	5,8
600 x 270	55	70	150	85	6,5
800 x 240	55	70	120	85	7,5
800 x 270	55	70	150	85	8,4
800 x 305	55	70	180	90	9,4
900 x 240	55	70	120	85	8,4
900 x 270	55	70	150	85	9,3
1000 x 240	55	70	120	85	9,6
1000 x 270	55	70	150	85	10,8
1000 x 305	55	70	180	90	12,0

Typ XP 330-33/11-3 | Tragstab 30 x 3 mm nach DIN 24531-1 rutschhemmende Stufen Nr. 42, Bewertungsgruppe R11 gemäß BGR 181

Maße/mm	b	c	n	e	kg/Stück
900 x 240	55	70	120	85	9,8
900 x 270	55	70	150	85	10,9
1000 x 240	55	70	120	85	10,9
1000 x 270	55	70	150	85	12,3
1000 x 305	55	70	180	90	13,8

Typ XP 340-33/11-3 | Tragstab 40 x 3 mm nach DIN 24531-1 rutschhemmende Stufen Nr. 42, Bewertungsgruppe R11 gemäß BGR 181

Maße/mm	b	c	n	e	kg/Stück
1200 x 240	55	70	120	85	14,1
1200 x 270	55	70	150	85	16,0
1200 x 305	55	70	180	90	17,9

Befestigungsmaterial für Stufen Nr. B 1235

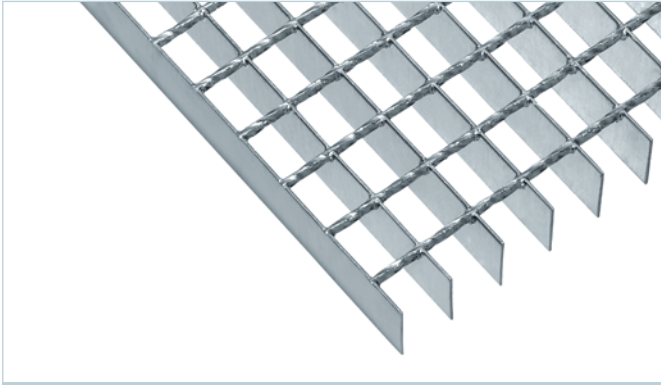
bestehend aus:
Sechskantschraube M 12 x 35 ISO 4017 (DIN 933)
Sechskantmutter M 12 ISO 4032 (DIN 934) und
Scheibe A 14 (DIN 7989)

SP-Matten & P-Platten

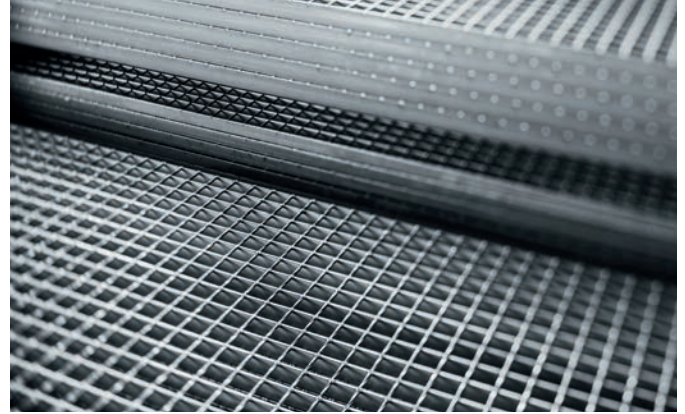
Schweißpressrostmatten
Pressrostplatten
Edelstahl-Platten

SP-Matten

Schweißpressrostmatten
roh, ohne Rand in Querstabrichtung



Schweißpressrost, Maschenteilung 34 x 38 mm



Schweißpressrostmatten

Nennmaschenweite ca. 30 x 30 mm

Typ	Maße/mm	kg/Stück
SP 225-34/38-2	6100 x 1000	101,5
SP 230-34/38-2	6100 x 1000	116,5
SP 240-34/38-2	6100 x 1000	146,0
SP 330-34/38-3	6100 x 1000	156,7
SP 340-34/38-3	6100 x 1000	200,0
SP 440-34/38-4	6100 x 1000	258,0

Schweißpressrostmatten

Nennmaschenweite ca. 30 x 19 mm, gemäß DIN EN 14122-2*

Typ	Maße/mm	kg/Stück
SP 225-34/24-2	6100 x 1000	116,5
SP 230-34/24-2	6100 x 1000	131,3
SP 240-34/24-2	6100 x 1000	161,1
SP 330-34/24-3	6100 x 1000	171,5
SP 340-34/24-3	6100 x 1000	214,6
SP 440-34/24-4	6100 x 1000	272,1

Weitere Mattentypen

mit Tragstab bis zu 80 x 5 mm sowie die deutsche Standardmasche 34 x 50 mm nach Rücksprache ab Lager lieferbar. Preise auf Anfrage.

Alle oben genannten Mattentypen sind auch als halbe Matten in der Abmessung 3.050 x 1.000 mm lieferbar.

Schweißpressrostmatten

Nennmaschenweite ca. 30 x 30 mm,
rutschhemmende Matten Nr. 11,
Bewertungsgruppe R11 gemäß BGR 181

Typ	Maße/mm	kg/Stück
XSP 230-34/38-3	6100 x 1000	115,0
XSP 330-34/38-3	6100 x 1000	154,0
XSP 340-34/38-3	6100 x 1000	198,0

Schweißpressrostmatten

Nennmaschenweite ca. 30 x 19 mm, gemäß DIN EN 14122-2*,
rutschhemmende Matten Nr. 11,
Bewertungsgruppe R11 gemäß BGR 181

Typ	Maße/mm	kg/Stück
XSP 230-34/24-3	6100 x 1000	129,9
XSP 330-34/24-3	6100 x 1000	169,3
XSP 340-34/24-3	6100 x 1000	211,8

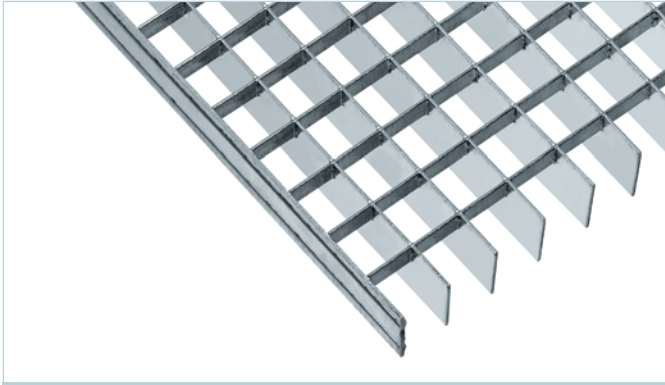
* Auszug DIN EN 14122-2

Bodenbeläge mit darunter liegenden Arbeitsplätzen, die nicht nur gelegentlich aufgesucht werden, dürfen höchstens solche Öffnungen aufweisen, dass eine Kugel mit einem Durchmesser von 20 mm nicht hindurchfällt, wenn nicht durch andere Maßnahmen ein gleichwertiger Schutz sichergestellt wird.

Erstgenanntes Maß = Tragstabmaß

P-Platten

Pressrostplatten
roh, mit umlaufendem Rand



Pressrost, Maschenteilung 33 x 33 mm

Pressrostplatten

Nennmaschenweite ca. 30 x 30 mm

Typ	Maße/mm	kg/Stück
P 225-33-2	3000 x 1000	51,0
P 230-33-2	3000 x 1000	55,9
P 230-33-2	3000 x 1250	69,9
P 240-33-2	3000 x 1000	70,8
P 240-33-2	3000 x 1250	91,3
P 330-33-3	3000 x 1000	80,4
P 330-33-3	3000 x 1250	100,5
P 340-33-3	3000 x 1000	103,0
P 340-33-3	3000 x 1250	128,5

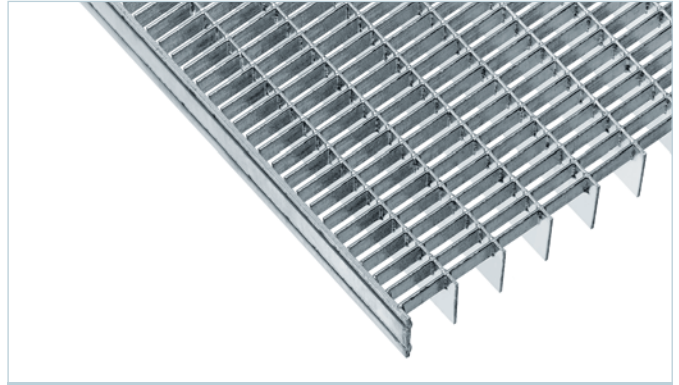
Pressrostplatten

Nennmaschenweite ca. 30 x 30 mm,
rutschhemmende Platten Nr. 3,
Bewertungsgruppe R12 gemäß BGR 181

Typ	Maße/mm	kg/Stück
XP 230-33-2	3000 x 1000	58,0
XP 230-33-2	3000 x 1250	72,5
XP 240-33-2	3000 x 1000	70,1
XP 240-33-2	3000 x 1250	90,3
XP 330-33-3	3000 x 1000	80,0
XP 330-33-3	3000 x 1250	100,0
XP 340-33-3	3000 x 1000	101,4
XP 340-33-3	3000 x 1250	126,5

engmaschige P-Platten

engmaschige Pressrostplatten
roh, mit umlaufendem Rand



Pressrost, Maschenteilung 33 x 11 mm

Pressrostplatten

Nennmaschenweite ca. 30 x 10 mm,
Bewertungsgruppe R9 gemäß BGR 181

Typ	Maße/mm	kg/Stück
P 225-33/11-2	3000 x 1000	78,9
P 230-33/11-2	3000 x 1000	86,7
P 230-33/11-2	3000 x 1250	108,4
P 240-33/11-2	3000 x 1000	99,5
P 330-33/11-3	3000 x 1000	105,2
P 330-33/11-3	3000 x 1250	130,9
P 340-33/11-3	3000 x 1000	127,6

Pressrostplatten

Nennmaschenweite ca. 30 x 10 mm,
rutschhemmende Platten Nr. 42,
Bewertungsgruppe R11 gemäß BGR 181

Typ	Maße/mm	kg/Stück
XP 230-33/11-2	3000 x 1000	86,2
XP 230-33/11-2	3000 x 1250	106,7
XP 240-33/11-2	3000 x 1000	98,5
XP 330-33/11-3	3000 x 1000	105,0
XP 330-33/11-3	3000 x 1250	130,5
XP 340-33/11-3	3000 x 1000	126,1

Erstgenanntes Maß = Tragstabmaß

Edelstahl-Platten

Pressrostplatten
ohne Randeinfassung,
Werkstoffgüte Edelstahl 1.4301,
Oberfläche unbehandelt



Pressrost, Maschenteilung 33 x 33 mm

Pressrostplatten

Nennmaschenweite ca. 30 x 30 mm

Typ	Maße/mm	kg/Stück
P 230-33-0	3000 x 1000	55,9
P 330-33-0	3000 x 1000	76,8

Pressrostplatten

Nennmaschenweite ca. 30 x 30 mm,
rutschhemmende Platten Nr. 3,
Bewertungsgruppe R12 gemäß BGR 181

Typ	Maße/mm	kg/Stück
XP 230-33-0	3000 x 1000	55,9
XP 330-33-0	3000 x 1000	76,8

Erstgenanntes Maß = Tragstabmaß

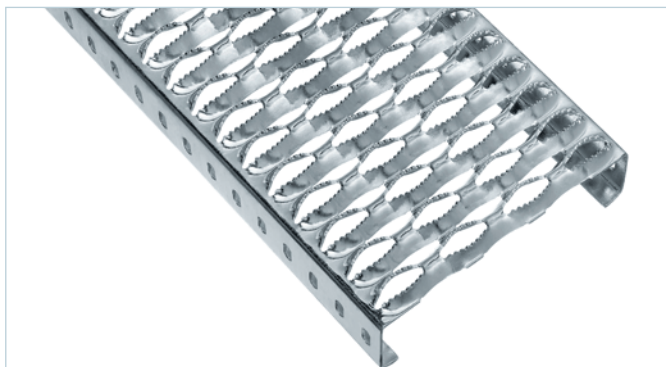


Blechprofilroste

Blechprofilroste
Blechprofilroststufen
Leitersprossen

Blechprofilroste

Stahl verzinkt



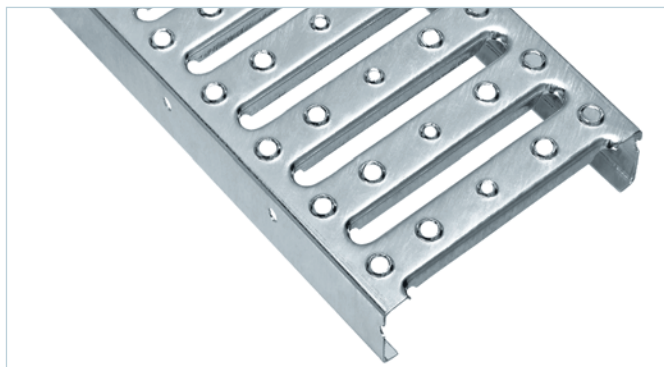
Typ BZ

Typ BZ

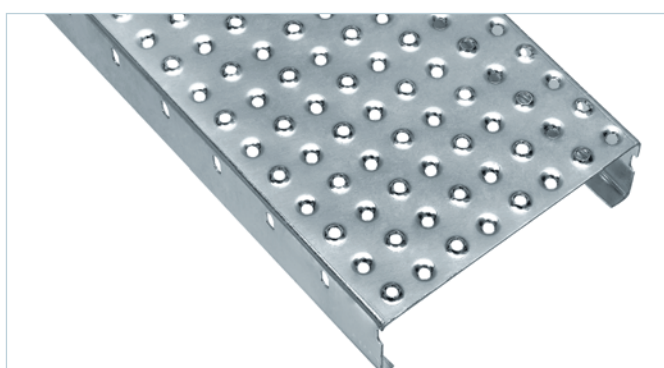
Typ/B x H x S mm	Länge/mm	kg/Stück
BZ 240 x 40 x 2	6000	27,8
BZ 300 x 40 x 2	6000	32,1
BZ 360 x 40 x 2	6000	39,6
BZ 420 x 40 x 2	6000	42,8
BZ 480 x 40 x 2	6000	48,1
BZ 180 x 50 x 2	6000	25,7
BZ 240 x 50 x 2	6000	31,0
BZ 300 x 50 x 2	6000	35,3
BZ 360 x 50 x 2	6000	41,7
BZ 420 x 50 x 2,5	6000	58,9
BZ 480 x 50 x 2,5	6000	65,3
BZ 300 x 75 x 2,5	6000	52,4
BZ 420 x 75 x 2,5	6000	66,3
BZ 480 x 75 x 2,5	6000	70,6

Typ BP

Typ/B x H x S mm	Länge/mm	kg/Stück
BP 150 x 50 x 2	6000	21,4
BP 200 x 50 x 2	6000	28,9
BP 250 x 50 x 2	6000	34,2
BP 300 x 50 x 2	6000	37,5
BP 400 x 50 x 2	6000	47,1
BP 300 x 75 x 2	6000	42,8



Typ BP



Typ BN-O

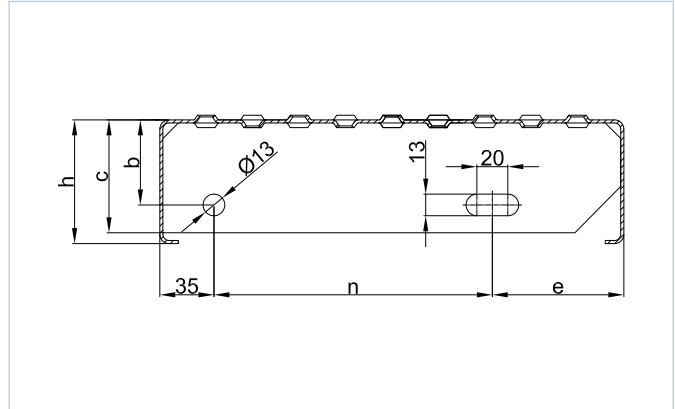
Typ BN-O

Typ/B x H x S mm	Länge/mm	kg/Stück
BN-O 150 x 50 x 2	6000	22,5
BN-O 200 x 50 x 2	6000	28,9
BN-O 250 x 50 x 2	6000	33,2
BN-O 150 x 75 x 2	6000	30,0
BN-O 200 x 75 x 2	6000	34,8
BN-O 250 x 75 x 2	6000	39,6
BN-O 150 x 50 x 2,5	6000	30,6
BN-O 200 x 50 x 2,5	6000	36,5
BN-O 250 x 50 x 2,5	6000	42,4
BN-O 150 x 75 x 2,5	6000	36,5
BN-O 200 x 75 x 2,5	6000	42,4
BN-O 250 x 75 x 2,5	6000	48,3
BN-O 300 x 50 x 2,5	6000	48,3
BN-O 300 x 75 x 2,5	6000	54,6

Mindestpreis Stahl roh = 20 %

Blechprofilroststufen

Stufen mit gelochten Seitenplatten mit Bohrungen nach DIN 24531-2, Stahl verzinkt



Befestigungsmaterial für Stufen Nr. B 1235

bestehend aus:
 Sechskantschraube M 12 x 35 ISO 4017 (DIN 933)
 Sechskantmutter M 12 ISO 4032 (DIN 934) und
 Scheibe A 14 (DIN 7989)

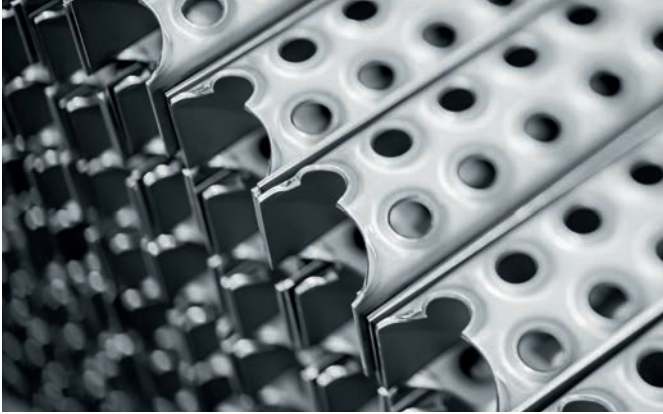
Typ BN-O

Typ/B x H x S mm	Maße/mm	b	c	h	n	e	kg/Stück
BN-O 240 x 50 x 2	800 x 240	55	72	50	120	85	5,2
BN-O 240 x 65 x 2	1000 x 240	55	72	65	120	85	6,7
BN-O 270 x 50 x 2	800 x 270	55	72	50	150	85	5,5
BN-O 270 x 65 x 2	1000 x 270	55	72	65	150	85	7,3
BN-O 270 x 75 x 2	1200 x 270	55	72	75	150	85	9,1
BN-O 300 x 50 x 2,5	800 x 300	55	72,5	50	180	85	7,3
BN-O 300 x 60 x 2,5	1000 x 300	55	72,5	60	180	85	9,4
BN-O 300 x 65 x 2,5	1200 x 300	55	72,5	65	180	85	11,5

Typ BP

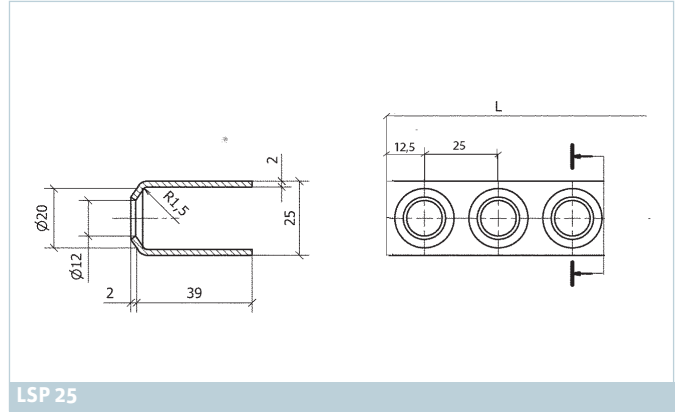
Typ/B x H x S mm	Maße/mm	b	c	h	n	e	kg/Stück
BP 250 x 75 x 2	800 x 250	55	72	75	120	95	6,1
BP 250 x 75 x 2	1000 x 250	55	72	75	120	95	7,8

Leitersprossen

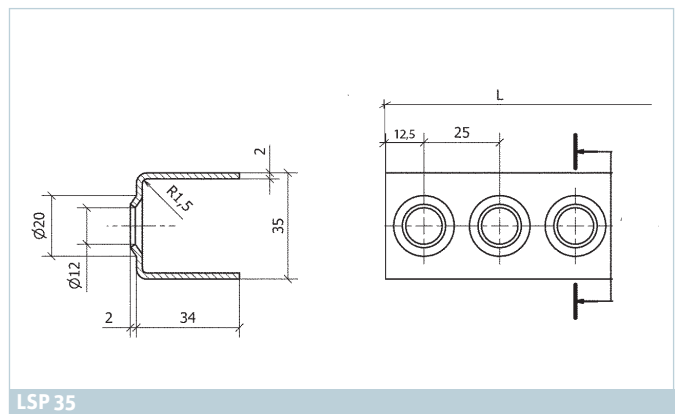


Leitersprossen

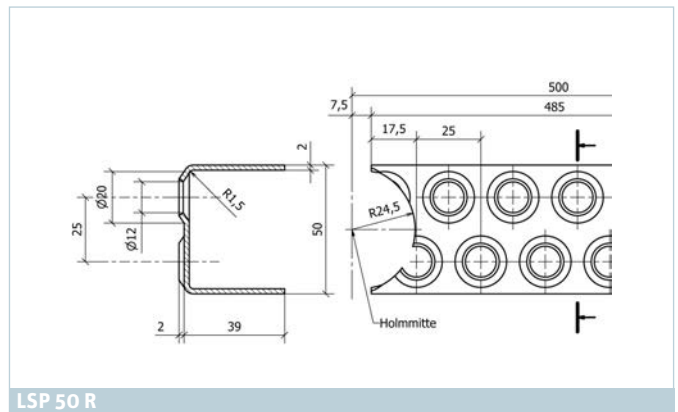
Typ	Werkstoff	Länge/mm	kg/Stück
LSP 25	Stahl unverzinkt	400	0,6
LSP 25	Stahl unverzinkt	800	1,2
LSP 25	Aluminium	800	0,4
LSP 35	Stahl unverzinkt	2.000	3,0
LSP 35	1.4301	2.000	3,0
LSP 35	1.4571	2.000	3,0
LSP 35	Aluminium	2.000	1,0
LSP 50	Stahl unverzinkt	2.000	3,8
LSP 50	1.4301	2.000	3,8
LSP 50	1.4571	2.000	3,8
LSP 50	Aluminium	2.000	1,3
LSP 50 G	Stahl unverzinkt	497	0,9
LSP 50 G	1.4301	497	0,9
LSP 50 G	1.4571	497	0,9
LSP 50 G	Aluminium	497	0,3
LSP 50 R	Stahl unverzinkt	485	0,9
LSP 50 R	1.4301	485	0,9
LSP 50 R	1.4571	485	0,9
LSP 50 R	Aluminium	485	0,3



LSP 25



LSP 35



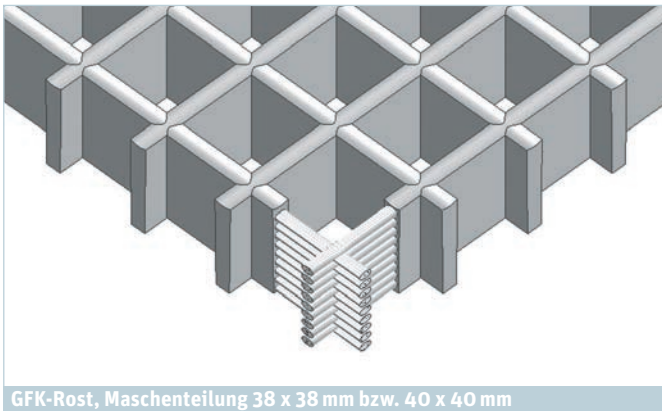
LSP 50 R

GFK-Produkte

GFK-Gitterroste
GFK-Stufen

GFK-Gitterroste

Glasfaserverstärkte Gitterroste (GFK-Roste)
hergestellt auf Basis eines hochwertigen Isophtalharzes



GFK-Rost, Maschenteilung 38 x 38 mm bzw. 40 x 40 mm



Typ GFK-K (Oberfläche konkav) | Bewertungsgruppe R13
Stegbreite 6 auf 7 mm, Farbe grau ähnlich RAL 7035,
Maschenteilung 38 x 38 mm bzw. 40 x 40 mm,
Maschenweite 31 x 31 mm bzw. 33 x 33 mm

Typ	Maße/mm	kg/Stück
GFK-K613-38-6	3664 x 1226	27,0
GFK-K625-40-6	2000 x 1000	25,0
GFK-K625-38-6	2445 x 1226	37,5
GFK-K625-38-6	3664 x 1226	56,1
GFK-K630-40-6	2000 x 1000	29,0
GFK-K630-40-6	3000 x 1000	43,5
GFK-K630-38-6	3054 x 921	42,5
GFK-K630-38-6	2445 x 1226	45,0
GFK-K630-38-6	3664 x 1226	67,5
GFK-K638-40-6	2000 x 1000	36,0
GFK-K638-40-6	3000 x 1000	54,0
GFK-K638-38-6	3054 x 921	51,9
GFK-K638-38-6	2445 x 1226	56,0
GFK-K638-38-6	3664 x 1226	83,5
GFK-K638-38-6	3969 x 1531	110,0
GFK-K638-38-6	4047 x 997	75,0

Typ GFK-K (Oberfläche konkav) | Bewertungsgruppe R13
Stegbreite 6 auf 7 mm, Farbe grau ähnlich RAL 7035,
Maschenteilung 50 x 50 mm, Maschenweite 44 x 44 mm

Typ	Maße/mm	kg/Stück
GFK-K650-50-6	3664 x 1226	96,5

Typ GFK-K (Oberfläche konkav) | Bewertungsgruppe R13
Stegbreite 6 auf 7 mm, Farbe **gelb** ähnlich RAL 1003,
Maschenteilung 38 x 38 mm,
Maschenweite 31 x 31 mm

Typ	Maße/mm	kg/Stück
GFK-K638-38-6	3664 x 1226	83,5
GFK-K638-38-6	4047 x 997	75,0

Typ GFK-K (Oberfläche konkav) | Bewertungsgruppe R13
Stegbreite 6 auf 7 mm, Farbe **blau** ähnlich RAL 5015
(food grade Harz),
Maschenteilung 38 x 38 mm,
Maschenweite 31 x 31 mm

Typ	Maße/mm	kg/Stück
GFK-K638-38-6	3664 x 1226	83,5

Typ GFK-K (Oberfläche konkav) | Bewertungsgruppe R13
Stegbreite 6 auf 7 mm, Farbe grau ähnlich RAL 7035,
Maschenteilung 20 x 20 mm bzw. 19 x 19 mm,
Maschenweite 13 x 13 mm bzw. 12 x 12 mm

Typ	Maße/mm	kg/Stück
GFK-K630-20-6	2000 x 1000	35,0
GFK-K630-20-6	4000 x 1000	70,0
GFK-K638-19-6	3664 x 1226	101,1
GFK-K638-19-6	3664 x 1645	135,7

Weitere Hinweise siehe GFK-Handbuch.

GFK-Gitterroste

Glasfaserverstärkte Gitterroste (GFK-Roste) hergestellt auf Basis eines hochwertigen Isophthalharzes

Typ GFK-KS (Oberfläche konkav-Schwerlast) Bewertungsgruppe R13

Stegbreite 7 auf 9 mm, Farbe grau ähnlich RAL 7035, Maschenteilung 38 x 38 mm, Maschenweite 29 x 29 mm

Typ	Maße/mm	kg/Stück
GFK-KS750-38-7	3667 x 1228	135,0

Typ GFK-KS (Oberfläche konkav-Schwerlast) Bewertungsgruppe R13

Stegbreite 9 auf 11 mm, Farbe grau ähnlich RAL 7035, Maschenteilung 38 x 38 mm, Maschenweite 28 x 28 mm

Typ	Maße/mm	kg/Stück
GFK-KS950-38-9	3669 x 1231	154,0
GFK-KS960-38-9	3669 x 1231	199,0

Typ GFK-BK (Oberfläche besandet korund) Bewertungsgruppe R13

Stegbreite 6 auf 7 mm, Farbe grau ähnlich RAL 7035, Maschenteilung 38 x 38 mm, Maschenweite 31 x 31 mm

Typ	Maße/mm	kg/Stück
GFK-BK630-38-6	3664 x 1226	69,6
GFK-BK638-38-6	3664 x 1226	85,3

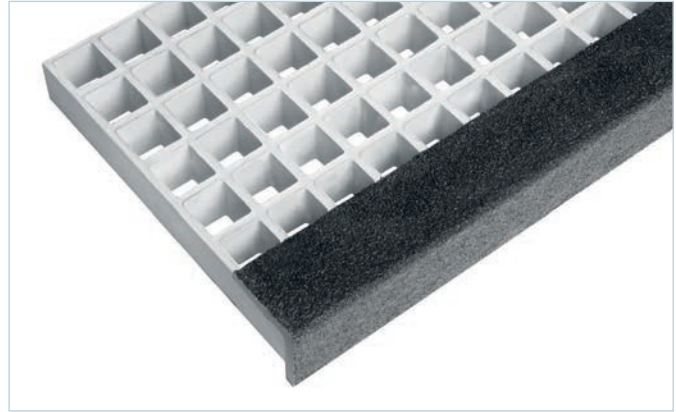
Typ GFK-GES (Oberfläche geschlossen besandet) Bewertungsgruppe R12

Stegbreite 6 auf 7 mm, Farbe grau ähnlich RAL 7035, Maschenteilung 38 x 38 mm (nicht sichtbar), Maschenweite 31 x 31 mm (nicht sichtbar)

Typ	Maße/mm	kg/Stück
GFK-GES630-38-6	3664 x 1226	80,0
GFK-GES638-38-6	3664 x 1226	92,5

GFK-Stufen

GFK-Stufen mit schwarz eingefärbtem, besandetem und geschlossenem Antrittswinkel (60 x 60 x 8 mm), jedoch ohne Seitenplatten



GFK-Stufen

Stegbreite 6 auf 7 mm, Farbe grau ähnlich RAL 7035, Maschenteilung 38 x 38 mm, Maschenweite 31 x 31 mm

Typ	Maße/mm	kg/Stück
GFK-KU638-38-6	807 x 282	6,0
GFK-KU638-38-6	997 x 282	7,5

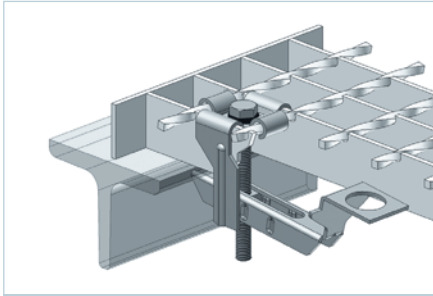




Befestigungen

für Gitterroste
für Blechprofilroste
für GFK-Gitterroste

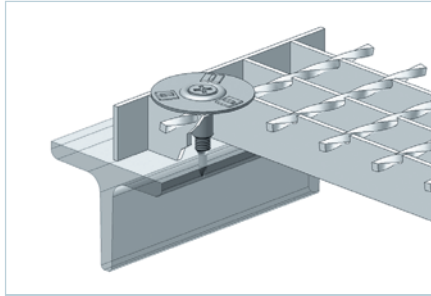
Befestigungen für Gitterroste



B 334 K

Sicherheits-Befestigungsmaterial
B 334 K (passend für
Maschenteilung 34 x 38 mm),
B 351 K (passend für
Maschenteilung 34 x 50 mm),
B 33424 K (passend für
Maschenteilung 34 x 24 mm)

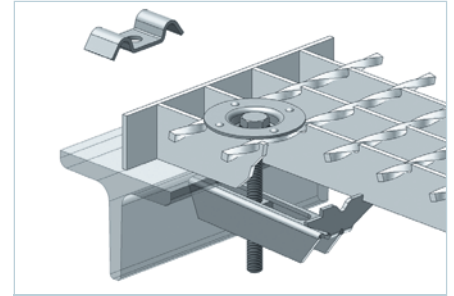
Bestehend aus Klammerober-
teil, Klemmunterteil mit Fingerloch, Schraube,
Mutter und Kunststoffsicherungsring



B 433 T

Setzbolzen-Befestigungsmaterial
B 433 TH/TB

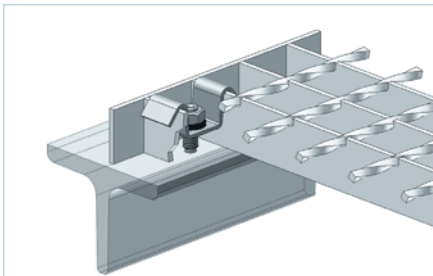
Bestehend aus Tellerober-
teil mit fest ver-
bundener Gewindehülse und Setzbolzen.
Diese Befestigungseinheit ist auch kom-
plett in Edelstahl lieferbar.



B 133 T/K

Standard-Befestigungsmaterial
B 133 T bzw. B 133 K
(alternativ B 13324 K; passend für
Maschenteilung 34 x 24 mm)

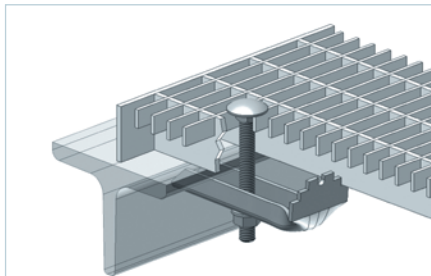
Bestehend aus Teller-/Klammerober-
teil, Klemmunterteil, Schraube, Mutter,
Kunststoffsicherungsring. Nach den Vor-
schriften der BG nur dann zulässig, wenn
zusätzlich eine bauseitige Verschiebesi-
cherung vorhanden ist.



B 533 K

Schweißbolzen-Befestigungsmaterial
B 533 K

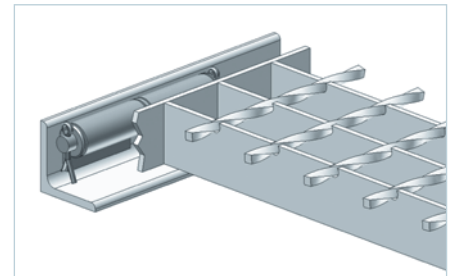
Bestehend aus Klammerober-
teil tiefgezo-
gen (auch mit tiefgezogenem Teller mög-
lich), Schweißbolzen (feuerverzinkt) ein-
schließlich Keramikring, selbstsichernder
Mutter und gegebenenfalls Kunststoff-
sicherungsring.



B 10

Befestigungsmaterial B 10 für Press-
roste (passend für Querstabteilung
11,11)

Bestehend aus Klemmunterteil, Flach-
rundschrabe und Mutter in verzinkter
Ausführung. Schraubenlänge mindestens
Rosthöhe plus 40 mm.

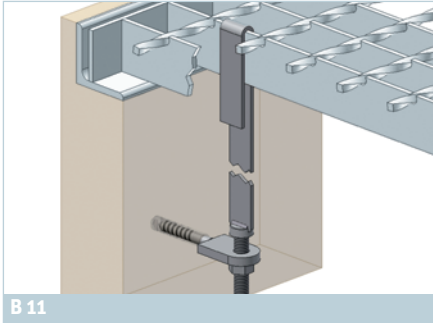


B 15

Scharnier B 15

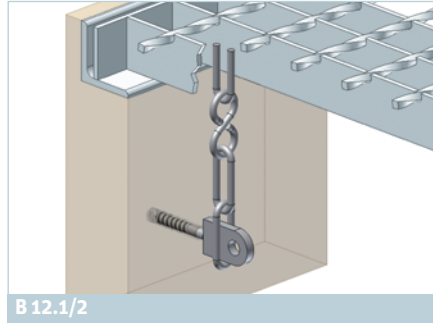
Bestehend aus 2 Scharnierbänder und
1 Scharnierbolzen, U-Scheiben und 2
Splinten. Schwere Scharnierausführungen
für befahrbare Gitterroste auf Anfrage.
Die Scharniere werden bei einem Öff-
nungswinke von ca. 90° bündig mit der
Oberkante des Gitterrostes verschweißt.
Größere Öffnungswinkel können zu einem
Überstand des Scharniers führen.

Befestigungen für Gitterroste



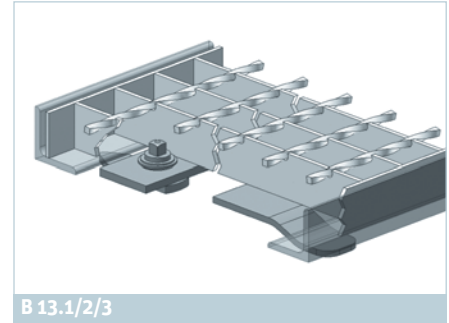
**Sicherungshaken/
Befestigungsmaterial B 11**

Bestehend aus Sicherungshaken mit Gewindeende aus Edelstahl, Mutter aus Edelstahl und Schraubanker einschließlich Kunststoffdübel.



**Sicherungskette/
Befestigungsmaterial B 12.1**

Bestehend aus Sicherungskette, (500 bis 1000 mm lang) und Schraubanker einschließlich Kunststoffdübel.



**Steckschlüsselverschluss/
Befestigung B 13.1 mit Vierkant 7**

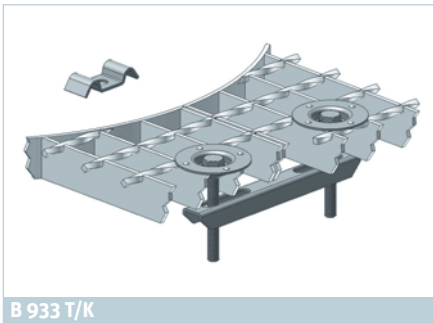
Einschließlich gegenüberliegender Unterschieblaschen. Die Ausführung B 13.1 gibt es als Bedienungsmöglichkeit von oben und von unten.

**Sicherungskette/
Befestigungsmaterial B 12.2**

Entgegen der zeichnerischen Darstellung liefern wir auch eine Befestigungseinheit zum nachträglichen Anbringen. Je Befestigungssatz bestehend aus 2 Bügel aus Flachmaterial, die über den Tragstab gelegt werden, 2 Ketten ca. 700 mm lang und 2 Schraubanker.

**Steckschlüsselverschluss/
Befestigung B 13.2 mit Vierkant 8**

Einschließlich gegenüberliegender Unterschieblaschen (auch Schwerlastroste). Diese Ausführung ist in Stahl verzinkt und Edelstahl lieferbar.



**Doppelklemm-Befestigungsmaterial
B 933 T bzw. B 933 K**

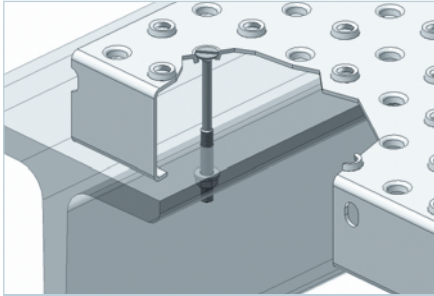
Bestehend aus Teller-/Klammeroberteil, Klemmunterteil, Schraube, Mutter, Kunststoffschutzring. Schraubenlänge min. Rosthöhe +30 mm. Die Befestigung verbindet nebeneinanderliegende Gitterroste an Stellen, die zu größeren Durchbiegungen neigen. Sie verhindert das Entstehen von Stolperkanten.

Weitere Befestigungen

siehe bitte Lichtgitter Handbuch
oder www.lichtgitter.de

Sonderausführungen auf Anfrage.

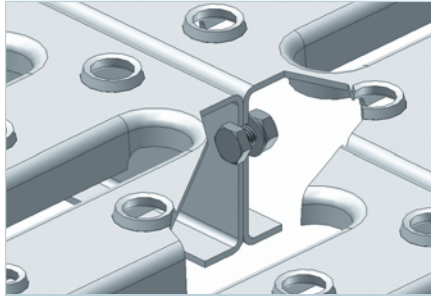
Befestigungen für Blechprofilroste



Nr. 26

Direktverschraubung Nr. 26

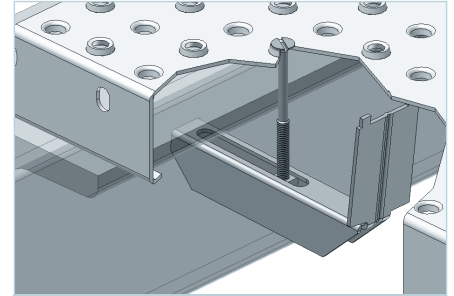
Bestehend aus Senkschraube M 8 x... ISO 7046 (DIN 965), Scheibe 9 ISO 7089 (DIN 125), Mutter M 8 ISO 7042 (DIN 980), selbstsichernd bei der Ausführung BZ mit Olive. Bitte Rosthöhe angeben.



Nr. 29

Schraubverbindung Nr. 29

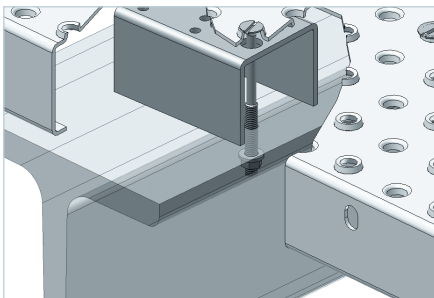
Bestehend aus Schraube M 8 x 20 ISO 4017 (DIN 933), Scheibe 9 ISO 7089 (DIN 125) und Mutter M 8 ISO 7042 (DIN 980), selbstsichernd. (Bei Typ BZ Schraubverbindung Nr. 27).



Nr. 21

Standardbefestigung Nr. 21

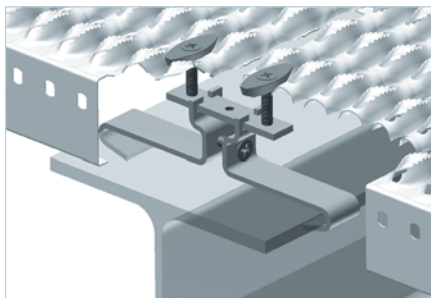
Bestehend aus Klemmunterteil, Senkschraube M 8 x... ISO 7046 (DIN 965), Vierkantmutter M 8 DIN 557 (bei BZ-Rosten wird zusätzlich eine Olive benötigt).



Nr. 24

Stoßverbindung Nr. 24

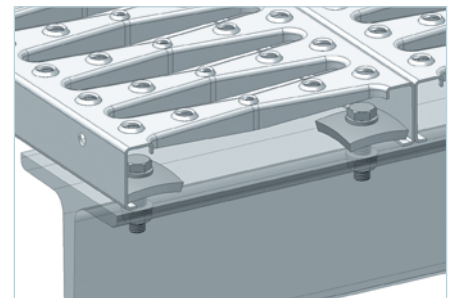
Bestehend aus U-Profil, Senkschraube M 8 x... ISO 7046 (DIN 965)/alternativ Senkblechschraube ISO 7050 (DIN 7982), Scheibe 9 ISO 7089 (DIN 125), Mutter M 8 ISO 7042 (DIN 980), selbstsichernd. Geeignet für Typ BN-O, BN-G und BZ. Bei Ausführung BZ mit zusätzlicher Olive. Bei BN-G notwendige Bohrung bauseits vornehmen. (Bei Typ BZ Stoßverbindung Nr. 24).



Nr. 24 – neu

Stoßverbindung Nr. 24 – neu

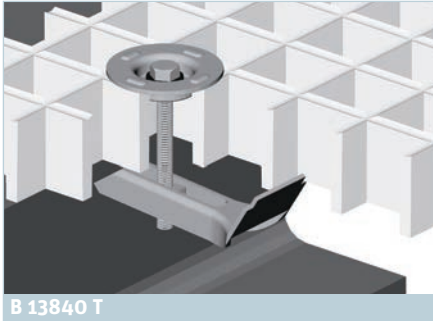
Bestehend aus 2 Klemmbügel, Gewindeleiste mit 3 Senkschrauben M8 x... nach ISO 7046 (DIN 965) 2 Oliven (passend bei 75er Höhen).



Nr. 34

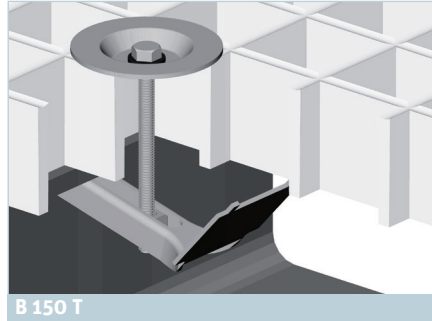
Spannpratze Nr. 34

Bestehend aus gewölbtes Flach 50 x 8 mm, Schraube M12 x... ISO 4017 (DIN 933), Scheibe 13 ISO 7089 (DIN 125) und Mutter M12 ISO 7042 (DIN 980), selbstsichernd. Alternativ mit Stahlbauschraube nach DIN 7990.



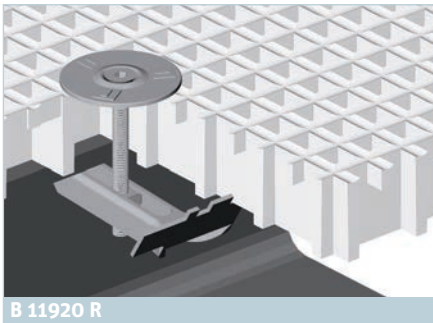
Standard-Befestigungsmaterial B 13840 T

Bestehend aus Telleroberteil, Klemmunterteil, Schraube, Mutter M8 und Kunststoffsicherungsring. Diese Befestigung kann im vormontierten Zustand ab einer Maschenteilung von 38 mm von oben montiert werden.



Standard-Befestigungsmaterial B 150 T

Bestehend aus Telleroberteil, Klemmunterteil, Schrauben, Mutter M8 und Kunststoffsicherungsring. Die Doppelklemmbefestigung verbindet nebeneinanderliegende Gitterroste an Stellen, die zur größeren Durchbiegung neigen. Sie verhindert Stolperkanten und kann von oben montiert werden.



Standard-Befestigungsmaterial B 11920 R

Bestehend aus einem Sonder-Telleroberteil, Klemmunterteil, Schraube, Mutter M8 und Kunststoffsicherungsring. Diese Befestigung ist speziell für engmaschige GFK-Gitterroste entwickelt worden.

Die Preise verstehen sich frei Ihrem Werk, unverpackt bei einem Mindestauftragswert von 500,— Euro. Bei einem Warenwert unter 500,— Euro werden die Frachtkosten separat berechnet.

Lieferzeit: 2–3 Arbeitstage nach Auftragseingang.

Ihren persönlichen Rabatt erfahren Sie von Ihrem zuständigen Außendienstmitarbeiter:

%

Service

fachmännische Beratung

statische Berechnungen

Erstellung von CAD-Verlegeplänen

Fertigung nach Schablonen

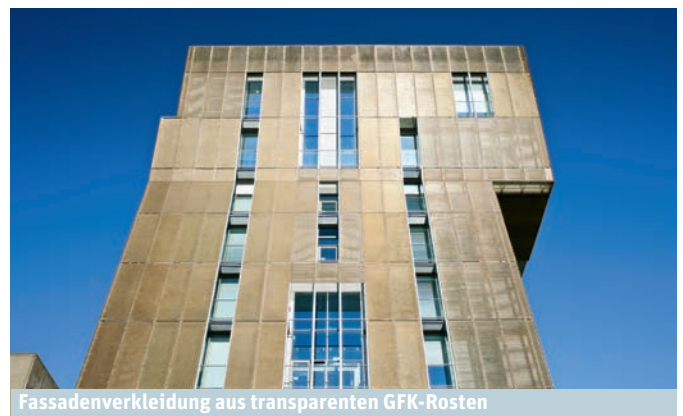
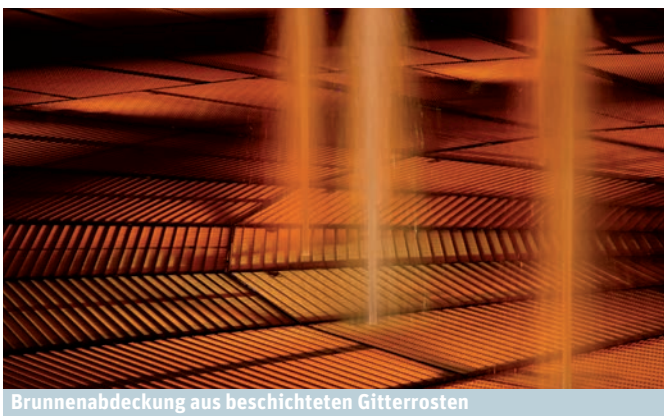
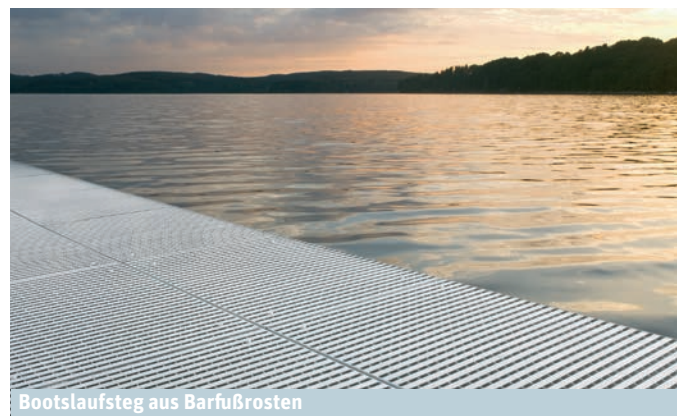
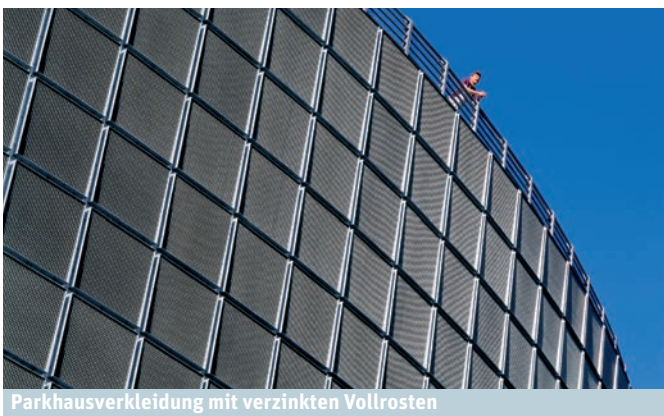
Aufmaß

Weitergehende Informationen finden Sie in unserem Handbuch oder unter www.lichtgitter.de

Änderungen des Lagerprogramms, der Daten sowie technische Änderungen der Produkte behalten wir uns vor. Für etwaige Fehler oder Irrtümer übernehmen wir keine Haftung. Für Rückfragen steht Lichtgitter zu Ihrer Verfügung.

Lösungen von Lichtgitter

Und was können wir für Sie tun?



Hier erfahren Sie mehr: Faxantwort an + 49. 25 63. 911-163

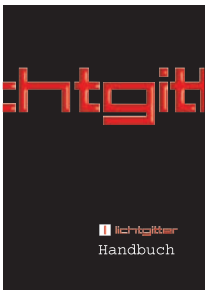
Wir haben ein konkretes Projekt und bitten um telefonische Kontaktaufnahme.

Wir haben noch Fragen und bitten um telefonische Kontaktaufnahme.

Momentan haben wir kein Interesse, möchten aber weiterhin informiert werden.

Die Thematik interessiert uns nicht. Bitte streichen Sie uns aus Ihrem Verteiler.

Wir möchten weitere Informationen zu Lichtgitter Produkten.
Tragen Sie bitte einfach die gewünschten Stückzahlen ein:



LG Handbuch



GFK Handbuch



Blechprofilroste



Lagerprogramm



Spindeltreppen



Feuer- und
flammhemmende
Abdeckungen



Modulare
Stadien- &
Tribünensysteme



Regalbau



Tränenblech



Stahlservice



WiRoPa



Bootsanleger

Ihre Kontaktdaten

Firma

Telefon

Name

Fax

Straße

E-Mail

Plz, Ort

Lichtgitter – Produktübersicht

Alles aus einer Hand

Lichtgitter – Service

Ihr Rundum-Sorglos-Paket

Bitte berücksichtigen Sie auch alle weiteren Produkte unseres umfangreichen Sortiments an industriellen Bodenbelägen

Schweißpressroste

Pressroste

Blechprofilroste

GFK-Roste

Tränenbleche

Spindeltreppen

Treppenstufen

Leitersprossen

Stahlservice

Feuerverzinkerei

Kompetente, produkt- und objektbezogene Beratung mit fachlichem und technischem Know-How sind für uns selbstverständlich. Wir unterstützen Sie von der Planung über die Fertigung bis hin zur Auslieferung. Auf Wunsch werden auch Aufmaße vor Ort durchgeführt. Positive und verlässliche Erfahrungen bezüglich

- : der Qualität unserer Produkte,
- : der Zuverlässigkeit und
- : der Kompetenz der Ansprechpartner

sind die entscheidenden Aspekte unserer Kunden. Um diese Qualität zu sichern, werden unsere Produkte unter ständiger Beachtung von Normen und Vorschriften gefertigt.

Lichtgitter Gesellschaft mbH
Siemensstraße
D-48703 Stadtlohn

T + 49. 25 63. 911-0
F + 49. 25 63. 911-163
E info@lichtgitter.de

www.lichtgitter.de

Lichtgitter Gesellschaft mbH
Bahnhofstraße 76
D-72172 Sulz Neckar

T + 49. 74 54. 95 82-0
F + 49. 74 54. 95 82-49
E sulz@lichtgitter.de

Lichtgitter Treppen
GmbH & Co. KG
Schönower Straße 6
D-16306 Casekow-Blumberg

T + 49. 3 33 31. 797-0
F + 49. 3 33 31. 797-55
E blumberg@lichtgitter.de

Lichtgitter GFK
GmbH & Co. KG
Siemensstraße
D-48703 Stadtlohn

T + 49. 25 63. 911-0
F + 49. 25 63. 911-222
E info@lichtgitter.de